

Sistema de Control de Estacionamiento CFPark

Control Multiplaya

Nuestros sistemas pueden monitorear un conjunto de playas desde cualquier lugar remoto, también es posible instalar telefonía IP para hablar con el cajero desde cualquier punto del planeta sin costo por la comunicación.

Visualización de pantalla de caja

The screenshot shows a software interface for a cashier station. At the top, it displays the logo for 'CONSULFEM S.A.' and the text 'sistema de control de estacionamiento vehicular'. Below this, the station is identified as 'cajero1 Estacionamientos Centro'. The interface is divided into sections for 'Abonados' (Customers), 'Caja' (Cashier), and 'Letras' (Letters). The 'Abonados' section shows a list of transactions with columns for 'Entrada' (Entry) and 'Salida' (Exit). The 'Caja' section shows a 'Foto Ruzango' button and two graphical representations of parking barriers. The bottom section displays 'Ultimo ticket' (Last ticket) information, including 'Cantidad de Autos: 60', 'Monto: 10.00', and 'Tiempo: 00:45:33'. It also shows the ticket number '452259' and the entry/exit times. A 'consola de mensajes' (message console) is visible at the bottom, and the date and time '15-02-2012 17:38:15' are shown in the bottom left corner.

Monitoreo simultáneo de múltiples playas

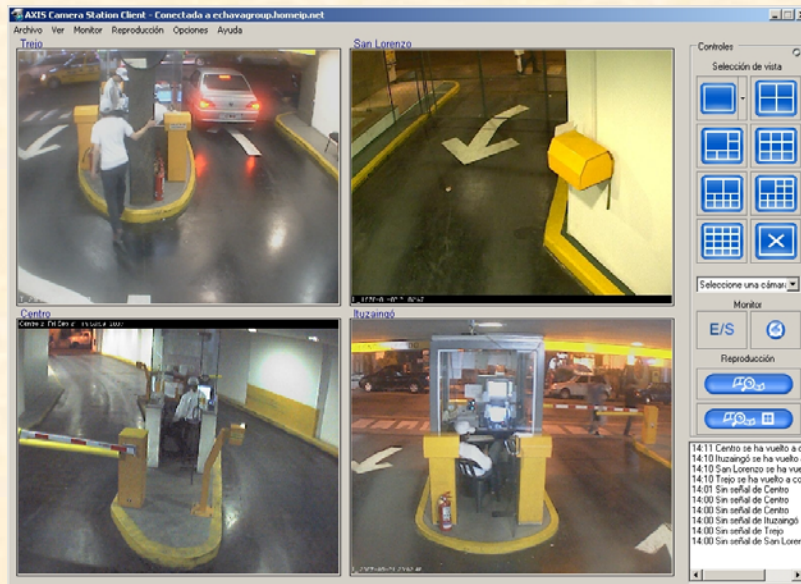
The screenshot displays a 'Centro de Control - Vista General' (General Control Center) dashboard. It features five individual panels for different parking lots: 'Playa Trajo', 'Playa Olmos', 'Playa Centro', 'Playa Illa', and 'Playa Ruzango'. Each panel shows a graphical representation of the parking area with barriers and a central clock displaying '04:51' and '10.50'. The dashboard is branded with 'Estacionamientos y Parking S.R.L.' at the bottom. The bottom status bar shows the current view as 'Centro de Control - Vista' and the time as '19:50'.

Sistema de Control de Estacionamiento

CFPark

Presionando sobre cualquiera de las pantallas visualizadas, esta se agranda (zoom) para observar la operación con detalle.

Monitoreo y grabación de cámaras



Con estas herramientas se puede inspeccionar una playa en particular en cualquier momento, observando la pantalla activa en caja, la acción que transcurre mediante cámaras y el movimiento económico mediante página web, que simultáneamente permite observar eventos, por ejemplo: barrera abierta manualmente.

Mediante estas herramientas puede controlar la gestión como si estuviera sentado al lado de la caja.